



### Wetgeving

De gegevens opgeslagen in de tachograaf moeten minstens om de 2 maanden worden gedownload en deze van de chauffeurskaart om de 21 dagen. Al deze gegevens moeten opgeslagen en bewaard worden gedurende een periode van 5 jaar. Dit volgens het Koninklijk Besluit van 17/10/2016.

De onderneming moet regelmatig controleren of het Europese reglement 561/2006 betreffende de rij- en rusttijden en het reglement 15/2002 betreffende de werktijden worden nageleefd. De onderneming is solidair aansprakelijk voor inbreuken van zijn bestuurders.

- Gemakkelijk downloaden en archiveren van de wettelijke gegevens
- Eenvoudige en efficiënte computerinterface
- Professioneel beheer van uw tachograafgegevens
- Gedetailleerde analyse van voertuig- en chauffeurs gegevens
- Rapporten van de overtredingen van de rij-, rust- en werktijden (afhankelijk van de versie)
- Berekening van het bedrag van de boetes (afhankelijk van de versie)
- Berekening van de prestaties voor versturing naar het sociaal secretariaat (afhankelijk van de versie)
- PC, server of cloud versie
- Eenvoudige installatie en gebruik



## Automatische download van op afstand met DigiRD

**Geen** gedoe meer met manuele downloads en het bijkomend tijdverlies...

**Geen** geloop meer achter uw chauffeurs en uw voertuigen...

**Geen** stress meer om de wettelijke downloadtermijnen te respecteren...

Dankzij de module, permanent aangesloten aan de digitale tachograaf, **ontvangt u veilig, op uw PC in de software DigiSave of op de Cloud in TIS-Web, de wettelijke gegevens** van uw tachografen en chauffeurskaarten. Dit zonder manuele handelingen en ongeacht waar uw voertuigen zich bevinden!

Optioneel kunt u uw voertuigen lokaliseren en de resterende rij- en rusttijden van uw chauffeurs inschatten.



## Semi-automatische download met DigiDepot

**Data vanuit jullie extern depot of chauffeurslokaal direct beschikbaar op de computer !**

Bevestigd aan de muur in uw chauffeurslokaal of extern depot, **DigiDepot** is een **eenvoudig en flexibel** downloadsysteem: de chauffeurs kunnen zo snel en gemakkelijk, **enkel door het insteken van hun kaart of stick** (geleverd in optie), de gegevens van de kaart of tachograaf doorsturen.

De DigiDepot verstuurt dan volledig **automatisch** en onmiddellijk de gegevens naar uw centrale opslag directory via het **netwerk (LAN of GPRS verbinding)**.

U hoeft dus niet meer achter uw chauffeurs aanlopen om hun chauffeurskaarten te kunnen downloaden. Dit is ook de ideale oplossing om een einde te maken aan uw logistieke nachtmerrie indien u externe depots heeft.



## Manuele download met Optac, D-box 2 of Downloadkey toestellen

Ontworpen om de gegevens van digitale tachografen en chauffeurskaarten te downloaden, zijn deze toestellen bijzonder eenvoudig en gebruiksvriendelijk.

Het downloaden op de PC, in de software DigiSave, of op de cloud in TIS-Web (VDO Fleet) gebeurt heel eenvoudig door middel van uw USB aansluiting.

**ACTIA**



**Stoneridge**



**VDO**



[www.phelect.be](http://www.phelect.be)

**Phelect, uw partner op de weg**

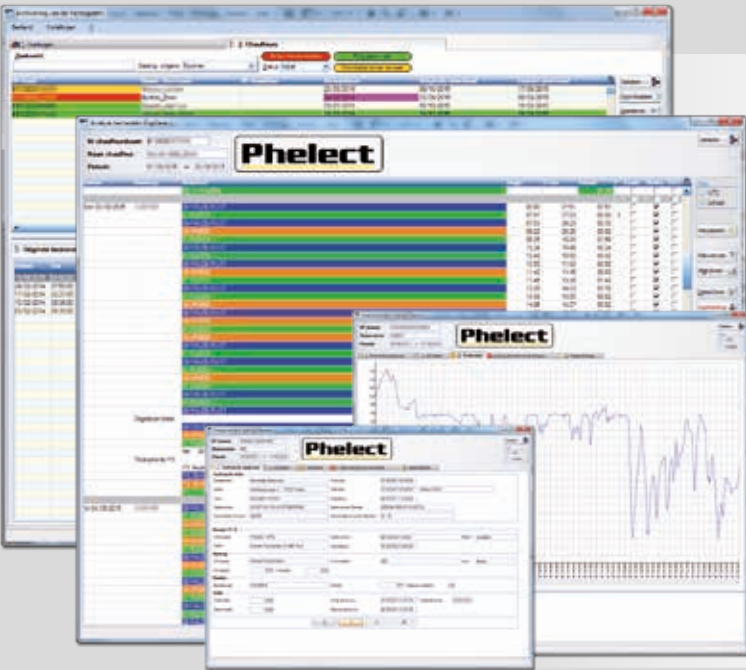
## DigiSave, de eenvoudige archiverings- en analyse software

Lokaal op uw computer geïnstalleerd, bestaan er 3 versies van DigiSave:

### DigiSave+

DigiSave archiveert in een paar klikken de gegevens die door uw downloadapparaat werden gedownload en integreert automatisch, bij het openen, de chauffeurs- en voertuigbestanden die zich vervolgens in een specifieke map bevinden. Zeer handig voor het integreren van gegevens die van op afstand of met de DigiDepot worden gedownload! De planning van de te downloaden voertuigen en kaarten wordt duidelijk aangegeven, evenals andere belangrijke deadlines (volgende ijking, verlopen kaart).

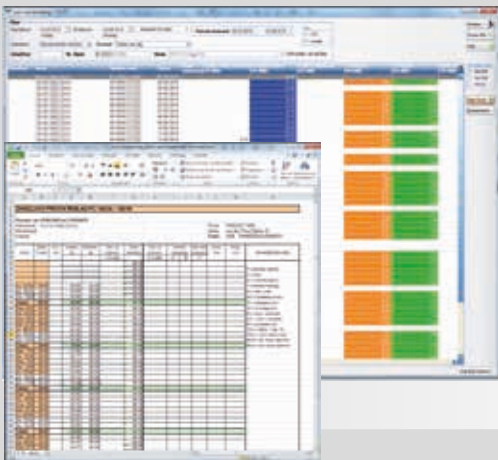
De analyse van chauffeurskaartgegevens (prestaties met begin- en einduren, totalen, nummerplaten, afgelegde kilometers, land, ...), weergegeven in tabelvorm, kan worden afgedrukt of geëxporteerd naar Office-toepassingen of in pdf. Ook de gegevens van uw tachografen worden geanalyseerd: technische gegevens, voertuigactiviteiten, afgelegde kilometers, snelheid, gebeurtenissen en afwijkingen, ...



### DigiSave\_OptimDrive

Naast de functies van DigiSave+, maakt DigiSave\_OptimDrive het mogelijk om de prestaties van de chauffeurs grafisch weer te geven en om rapporten van overtredingen van rij-, rust- en werktijden te genereren, met de verbonden wettekst, de ernst en een schatting van de opgelopen boetes.

Volgens Verordening 561/2006 worden bedrijven verantwoordelijk gehouden voor overtredingen begaan door hun chauffeurs en DigiSave\_OptimDrive is het ideale hulpmiddel om u te helpen bij de zware taak van controle.



### DigiSave\_Pro

Naast de functies van de versies hierboven, geeft de Pro versie de mogelijkheid om Excel bestanden aan te maken met de prestaties van de chauffeurs, ter voorbereiding van de berekening van hun salaris. De module loonvoorbereiding biedt ook de mogelijkheid om enkele activiteiten van de chauffeurs aan te passen en zo bijvoorbeeld een fout van de chauffeur bij het gebruik van de tachograaf recht te zetten (de originele bestanden worden uiteraard niet gewijzigd door deze aanpassingen).

Er kunnen ook, in Excel formaat, prestatiebladen aangemaakt worden zoals voorgeschreven.

DigiSave\_Optimdrive en\_Pro bestaan ook in lokale server versie



DigiSave\_OptimDrive en\_Pro geven de mogelijkheid om de chauffeurskaarten met een usb kaartlezer direct uit te lezen.



# VDO



## TIS-Web (VDO Fleet) is het cloudgebaseerde archiverings- en analyseplatform voor tachograafgegevens van VDO.

Met TIS-Web heeft u overal en permanent toegang tot de gegevens van uw voertuigen en chauffeurs, zonder IT-investering, vanaf een gewone internetverbinding.

U kunt de gegevens analyseren om de overtredingen van rij- en rusttijden te identificeren of om voertuig- en chauffeursactiviteiten te optimaliseren.

Gegevensarchivering volgens de wetgeving wordt sterk vereenvoudigd. U hoeft zich geen zorgen te maken over het maken van back-ups omdat deze automatisch in de cloud worden beheerd.

Er zijn verschillende rapportagemogelijkheden, evenals herinneringen en waarschuwingen om achterstanden te voorkomen.

Het abonnement garandeert u ook een automatische update van de software volgens de wettelijke ontwikkelingen.



Dealer :

## Phelect

[www.phelect.be](http://www.phelect.be)

Phelect, uw partner op de weg

| Z.I. des Plénesses  
| rue des Trois Entités 15  
| B-4890 Thimister-Clermont

| T. : +32 (0)87 / 56 02 74  
| E-mail : [info@phelect.be](mailto:info@phelect.be)  
| Web : [www.phelect.be](http://www.phelect.be)