

Technische Servicehandleiding

Stoneridge M1N1-adapter voor slimme tachografen

Toepassingsgebied:

Deze M1N1 adapter van Stoneridge werkt volgens bijlage 16 van EU reg 2016-799. Hij mag enkel gebruikt worden:

- in voertuigen van de categorie M1 of N1.
- indien het plaatsen van een Kitas zender mechanisch niet mogelijk is.

Voertuig categorieën

Categorie M1: Voor het vervoer van passagiers ontworpen en gebouwde voertuigen met ten hoogste acht zitplaatsen, die van de bestuurder niet meegerekend.

Categorie N1: Voor het vervoer van goederen ontworpen en gebouwde voertuigen met een maximummassa van ten hoogste 3,5 ton.



Fig 1.



Fig 5.



Fig 2.



Fig 6.



Fig 3.



Fig 4.

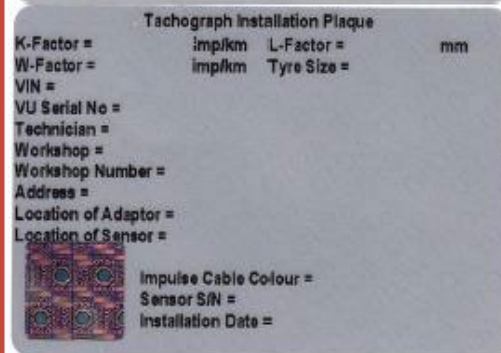


Fig 7.

M1/N1 installatie handleiding

- 1) Controleer dat de M1/N1 adapter geen tekenen van beschadiging vertoont. Dat het typeplaatje het goedkeuringsnummer e5 1004 bevat voor gebruik met een slimme tachograaf. Vier rode Stoneridge zegels moeten aanwezig en intact zijn. (Zie fig. 2).
- 2) Controleer dat de bekabeling en 2 stekkers (zie fig. 1) geen tekenen van beschadiging bevatten. (Zie fig. 3).
- 3) Indien er geen analoog snelheidssignaal beschikbaar is in het voertuig zal het nodig zijn om een interface aan te sluiten op de CAN-bus van het voertuig om zo snelheidsinformatie te bekomen. Dit kan met onze Phelect Can interface TE427.
- 4) Installeer de M1N1 adapter in het voertuig (rode kabel aan positieve voeding, zwarte kabel aan massa, gele kabel aan het analoge snelheidssignaal van het voertuig). Trek de zender kabel naar de tachograaf en sluit deze met de gele, B, stekker aan (pin 1 zwart, pin 2 bruin, pin 3 blauw & pin 4 wit) op de tachograaf.
- 5) Meet de w-waarde van het voertuig alvorens de tachograaf te activeren. Deze moet tussen de 2500 en 8000 zijn. Anders moet een (deel)factor geprogrammeerd worden. Voer de ijking van de tachograaf uit.
- 6) Vervolledig het typeplaatje van de adapter met de installatiedatum en het chassisnummer. Let erop dat dit nog leesbaar is na bevestiging van de adapter. Bevestig de M1N1 adapter zo dicht als mogelijk bij het onderdeel dat de snelheid voorziet. Indien de adapter buiten de cabine geplaatst is moet de zender verticaal naar beneden geplaatst worden.
- 7) Verzegel de stekker met de rode zegel, zegeldraad en een 1C zegel (zie fig. 5). Maak ook de kabel naar de tachograaf vast in het voertuig met kabelbinders. Verzegel de adapter ook aan het voertuig en de kabel die de snelheid voorziet aan beide uiteinde.
- 8) Controleer dat alles nog correct werkt, de snelheid klopt en er geen zender of andere fouten hebben plaatsgevonden door bevestiging.
- 9) Kleef de 2 installatieplaatjes (dit van de M1N1 adapter en van de ijking) zo dicht mogelijk bij elkaar op een geschikte plaats in het voertuig.



Bedrading

B-stekker:

Pin B1	Zwarte kabel
Pin B2	Bruine kabel
Pin B3	Blauwe kabel
Pin B4	Witte kabel

